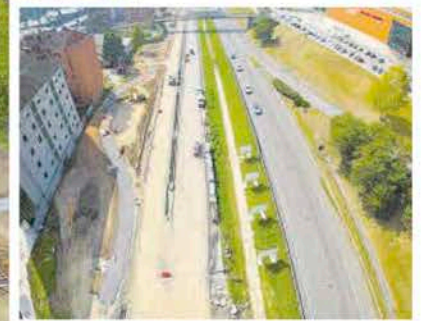


EDUSI-CONECTANDO OVIEDO



Se trata de una nueva mancha verde concebida como un espacio urbano que conjugue las características de calle urbana y parque arbolado



Obras del Parque Lineal. | Cedidas a LNE

Elena Casero
Oviedo

Una nueva conexión verde para la principal entrada a Oviedo

El diseño de la margen derecha de la principal entrada a Oviedo se ha propuesto como un tramo lineal continuo de parque, que tiene entre sus principales cometidos generar conexiones con los barrios urbanos adyacentes, promoviendo su permeabilidad y posibilitando una vertebración de esta zona de la ciudad. Una nueva mancha verde concebida como un espacio urbano que conjugue las características de calle urbana y parque arbolado.

El proyecto de reurbanización de ese tramo de la autopista A-66 se compone de varios elementos o bandas que constituyen el orden armónico del conjunto. Una nueva acera técnica para separar los viales de los peatones, una mediana de 5 metros de anchura, una senda rápida para la práctica deportiva y una pantalla acústica y visual mediante un tramo con-

El Parque Lineal de la margen derecha de la autopista generará permeabilidad entre los barrios urbanos adyacentes y creará pantallas acústicas naturales para amortiguar el ruido del tráfico

tinuo de arbolado y arbustos. La salida de la ciudad hacia la A-66 incorporará de esta forma a su fisonomía miles de metros cuadrados de nuevos espacios verdes, naturales y de sendas peatonales y cicla-

bles en un terreno donde antes solo había autopista. Un nuevo parque para avanzar hacia una transición amable entre la vía rápida y la adyacente trama urbana, que llegará a la antigua glorieta de la Cruz

Roja convertida en una calle más.

Los vecinos del Bulevar de Santullano podrán disfrutar de una nueva vía peatonal paralela al trazado de la autopista y separada de ella por una gran acera y una am-

plia pantalla acústica y estética compuesta por un bosque lineal que amortiguará el ruido del tráfico que llega o sale de la ciudad.

A la nueva plaza mirador de Santullano en la antigua glorieta de la Cruz Roja y a la nueva rotonda que sustituirá al puente de Ángel Cañedo se suma este nuevo parque urbano que se iniciará en un elemento icónico, la nueva pasarela peatonal que conectará los barrios de Ventanielles y Guillén Lafuerza.

El proyecto del Parque Lineal, que fue adjudicado por el Ayuntamiento de Oviedo a la empresa Vías y Construcciones, está incluido en la Estrategia de Desarrollo Urbano Sostenible e Integrado (EDUSI) «Conectando Oviedo», que está subvencionada por el FEDER en el marco del Programa Operativo Plurirregional de España 2014-2020. La actuación afecta a la Línea 6.ª («Sistema integrado de zonas verdes») y al objetivo temático 6: «Contribuir a la conservación del medio ambiente y el patrimonio cultural».

La EDUSI "Conectando Oviedo" está subvencionada en un 80% por el FEDER en el marco del Programa Operativo Plurirregional de España 2014-2020



Cofinanciado por
la Unión Europea



MINISTERIO
DE HACIENDA
Y FUNCIÓN PÚBLICA



Fondos Europeos



OVIEDO
AYUNTAMIENTO