

EDUSI «CONECTANDO OVIEDO»



Colocación de las balizas en un semáforo. | Cedita a LNE

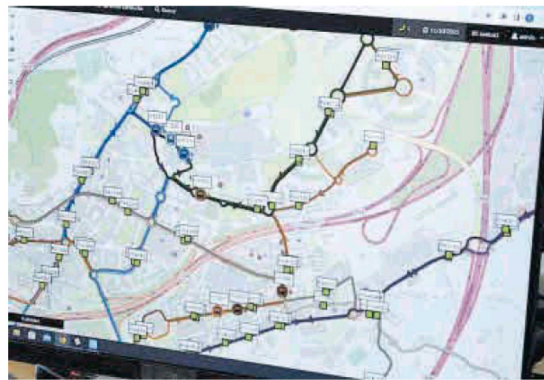
en las denominadas horas punta del tráfico urbano. Este sistema permitirá modificar los ciclos de luz de los semáforos en función de las necesidades puntuales del día para acortar los tiempos de espera de los usuarios en las paradas y conseguir una circulación más fluida.

Esta es una de las medidas introducidas en la revisión general del sistema de Ayuda a la Explotación en los autobuses urbanos, el conocido como SAE. A través de esta herramienta, se facilita la coordinación con el Centro de Control de Tráfico para, por ejemplo, elegir de manera remota si se autoriza la preferencia del bus en los cruces o sólo cuando el autobús vaya con retraso según el itinerario estipulado.

La eficacia de esta novedosa actuación será evaluada, sobre todo, en las denominadas horas punta del tráfico urbano

Movilidad inteligente para agilizar el transporte público de viajeros

Un dispositivo de localización por radiofrecuencia agilizará la circulación de los autobuses urbanos mediante el sistema de priorización semafórica



Vista del funcionamiento del nuevo sistema. | Cedita a LNE

El proyecto forma parte del programa europeo EDUSI que persigue el desarrollo urbano sostenible de los municipios adheridos. Equipararse en prestaciones públicas a otras ciudades europeas que nos llevan ventaja en la implantación del transporte eficiente e inteligente es la meta de la renovación global de la tecnología aplicada al transporte público en Oviedo, un proyecto que sobrepasa el millón de euros.

Las balizas de señalización semafórica están incluidas en la Estrategia de Desarrollo Urbano Sostenible e Integrado (EDUSI) «Conectando Oviedo», que está subvencionada por el FEDER en el marco del Programa Operativo Plurirregional de España 2014-2020. La actuación afecta al objetivo temático 2: «Garantizar un mejor uso de las tecnologías de la información».

Elena Casero
Oviedo

en función de las necesidades puntuales del tráfico y del servicio. Una fórmula de localización mediante balizas de radiofrecuencia que sirve para avanzar en la denominada movilidad inteligente en el transporte público del municipio.

El área de Transportes y Movilidad del Ayuntamiento de Oviedo pone en marcha este proyecto piloto

Un proyecto piloto agilizará la circulación de la flota de 70 autobuses urbanos de Oviedo. Mediante la utilización de un sistema de priorización semafórica aplicado a los autobuses, se dará prioridad a estos vehículos en los semáforos

to con la instalación de balizas en los semáforos de diferentes zonas de la ciudad con la encomienda de mejorar la eficiencia y estándares de calidad del transporte. Acortar tiempos de espera en las paradas de autobús y priorizar el paso del transporte colectivo en cruces y avenidas regulados por semáforos será posible gracias a la aplicación

de esta tecnología inteligente en la ciudad.

La flota de autobuses de la empresa concesionaria TUA circulará de manera más eficiente incorporando balizas de priorización semafórica, que darán preferencia a dichos vehículos en determinadas vías. Una actuación cuya eficacia será evaluada, sobre todo,

La EDUSI "Conectando Oviedo" está subvencionada en un 80% por el FEDER en el marco del Programa Operativo Plurirregional de España 2014-2020

